

# Instalar una antena parabólica

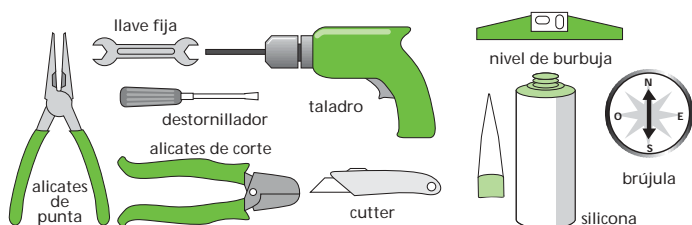


# 1 Precauciones

- En caso de trabajar en altura, es aconsejable tomar todas las medidas necesarias para su seguridad (fijar la escalera, atarse, etc.).
- Montar la antena parabólica cuando haga buen tiempo y sobre un suelo seco.
- Hacer el montaje de la antena y la preparación del cable coaxial en el suelo.
- Encontrar un espacio orientado hacia el sur sin obstáculos para fijar la antena parabólica.

# 2 Herramientas

## HERRAMIENTAS



## Seguridad (montaje en una chimenea)

- Utilizar una escalera bastante alta para acceder al tejado sin correr ningún riesgo. Equiparse con un arnés o, a falta de éste, con una cuerda bastante larga.
- La escalera de tejado es indispensable para andar con seguridad sobre las tejas y evitar romperlas. Fijarla sólidamente con una cuerda bastante larga para que dé la vuelta al punto de sujeción (por ejemplo la chimenea)
- Atarse y fijar el resto de la cuerda alrededor de la chimenea. Medir el contorno de la chimenea con una cinta métrica para cortar la chapa metálica que fijará el soporte del poste.

# 3 Elección del material

Se debe elegir la antena en función de:

los canales que se desea recibir

los programas digitales de pago (ej: Vía Digital, Canal Satélite, etc.) o analógicos.

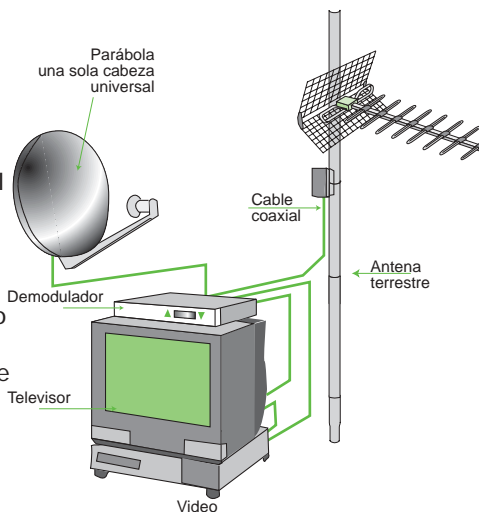
el número de satélites que se desea captar

Su tienda Leroy Merlin le proporciona esta información en la sección de antenas.

# Componentes de una antena parabólica

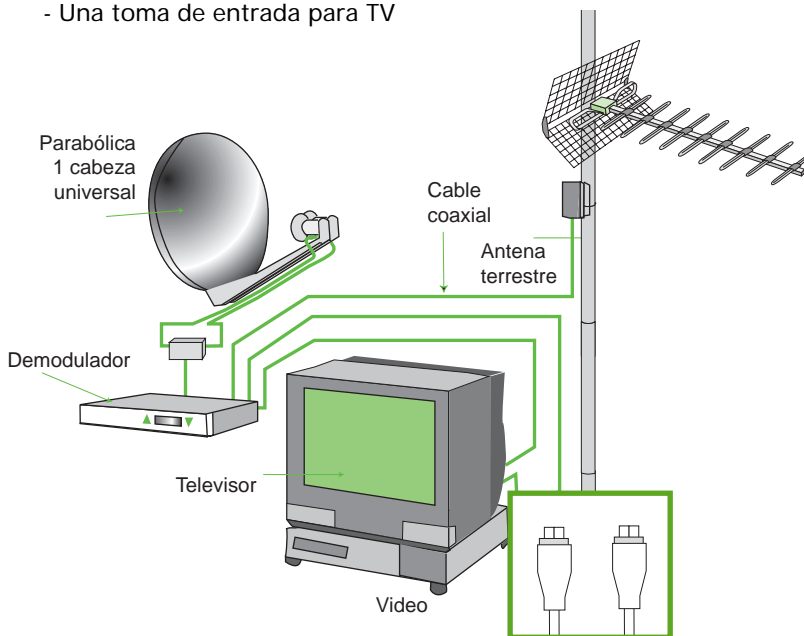
La instalación de una antena parabólica se compone de:

- Una parábola de 68, 80 ó 100 cm.
- De una a tres cabezas de recepción universal y su soporte
- Una fijación
- Un receptor analógico y/o digital (en el caso de abono a canales de pago)
- Un cable coaxial con conectores F (dispositivo de estanqueidad)



Esta instalación puede completarse con:

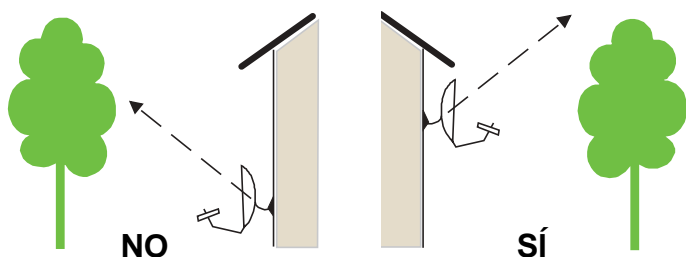
- Un conmutador de polaridad
- Una toma de entrada para TV



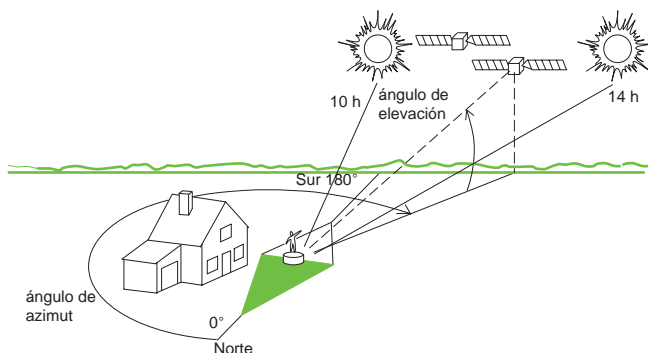
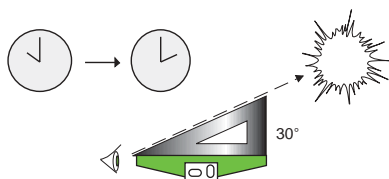
## 4

## Elección del emplazamiento de la antena

Antes de elegir un emplazamiento, se debe comprobar que no haya obstáculos (edificios, árboles, muros, etc.) en la dirección del satélite del que se va a recibir la señal.



Para esto comprobar con una escuadra de  $30^\circ$  y un nivel de burbuja, que el espacio en dirección del sol está despejado entre las 10 y 14 horas.

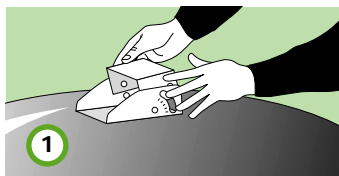


# Montaje de la antena

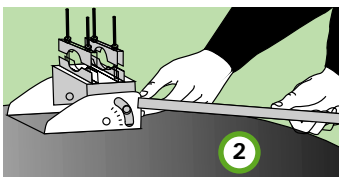
## ENSAMBLAJE DE LA PARÁBOLA

Ensamblar la antena sobre el suelo siguiendo las instrucciones:

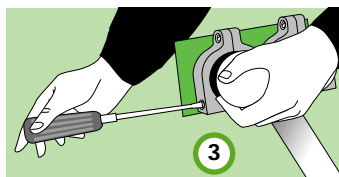
- 1 Ensamblar las piezas de fijación.



- 2 Fijar el brazo de offset (para el ajuste de la elevación y azimuth) al dorso de la parábola.



- 3 Montar la cabeza de recepción, con el cono orientado hacia la parábola.



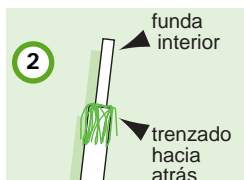
## REALIZACIÓN DE LAS CONEXIONES

Colocar conectores F enroscaables en los dos extremos del cable coaxial del siguiente modo:

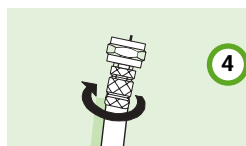
- 1 Pelar 1 cm de aislante exterior del cable coaxial.



- 2 Quitar el trenzado de cobre tirando hacia atrás.



- 3 Cortar 6 mm del aislante central.



- 4 Enroscar el conector en el cable.

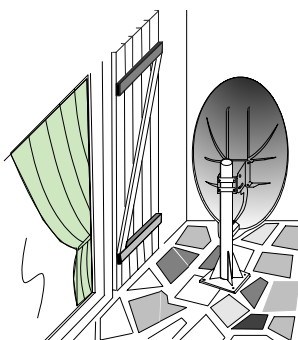
Proceder a la fijación siguiendo las instrucciones. En todos los casos, es muy importante que el tubo soporte de la antena esté perfectamente vertical.

## CONSEJO

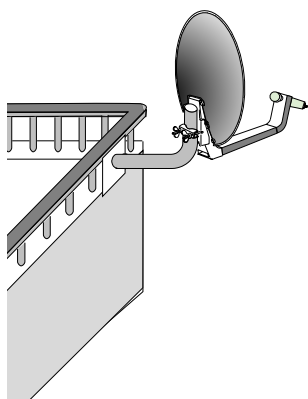
*Es aconsejable colocar el poste con un nivel para que el ángulo de elevación indicado en la antena parabólica sea exacto. El mástil del soporte debe ser muy rígido para que la antena siga orientada incluso si hace viento.*

Se puede elegir:

una fijación de terraza

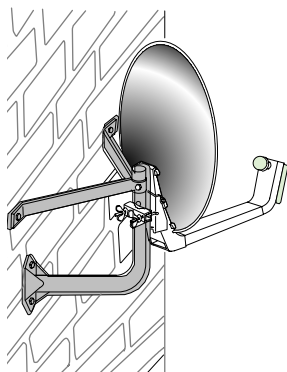


una fijación de balcón



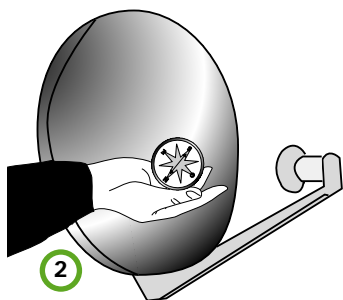
una fijación mural

Comprobar el estado del muro y utilizar tacos apropiados. Verificar que el movimiento del eje de la antena respecto al muro permite orientarla hacia los satélites.

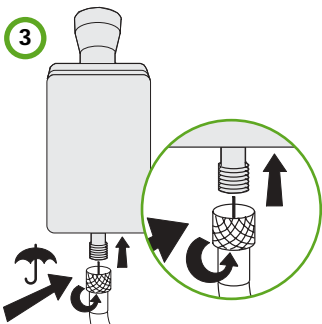


## Instalación provisional de la parábola al mástil

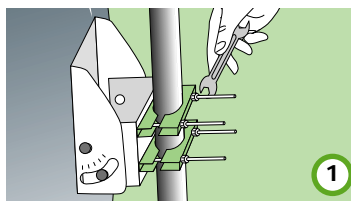
- 1 Fijar la parábola al mástil.



2



3



1

- 2 Utilizando una brújula, orientar la parábola completamente hacia el sur.

- 3 Para conectar las cabezas, proceder como sigue: meter el cable de cobre en el agujero del conector de conexión de la cabeza, atornillar el conector metálico en la cabeza y apretarlo con una llave fija.

A continuación, reunir los cables a lo largo del brazo y fijarlos con cinta adhesiva o con una brida.

### IMPORTANTE

Aislar las uniones con silicona o bien con un tapón aislante.

## Conexión de la antena

Realizar el ajuste cuando haga buen tiempo y sobre un suelo seco.

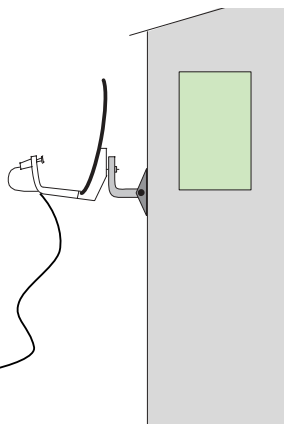
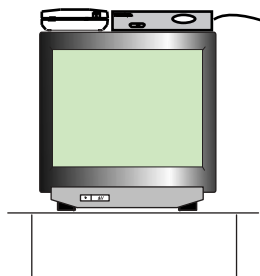
Desconectar siempre para recepción satélite antes de conectar o desconectar el conector F de la cabeza universal o del receptor.

### CONSEJO

Para efectuar el ajuste de la antena, realizar una instalación provisional. Instalar el receptor y el televisor en el exterior, la pantalla del televisor debe estar visible mientras se manipula la antena.

Desenchufar el demodulador para realizar las conexiones.

Conectar primero el cable coaxial que llega de la parábola y después el cable euroconector que se conecta al televisor.



Enchufar el televisor y el demodulador.

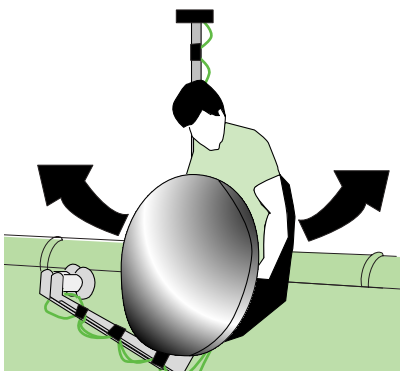
Seguir las instrucciones del demodulador para encontrar un programa que corresponda al satélite elegido (receptor analógico) o a la pantalla de ajuste (receptor digital)

## 9 Orientación de la parábola

En las instrucciones de montaje suministradas con la parábola figura la tabla que permite determinar los ángulos de elevación y de azimut necesarios para ajustar la antena, en función de la zona y del satélite del que desea recibir señal.

- Aflojar ligeramente las tuercas que sujetan la parábola al mástil, lo suficiente para que pueda girar.
- Utilizando una brújula, desplazar el brazo offset de la parábola que está orientado completamente hacia el sur hacia el oeste (13° oeste Eutelsat, 19° oeste Astra).

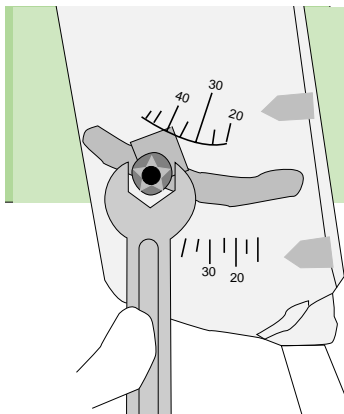
- Para ello girar ligeramente la parábola alrededor del tubo de fijación hasta que aparezca una imagen (si el receptor es analógico) o un nivel de calidad suficiente en el indicador (si el receptor es digital)





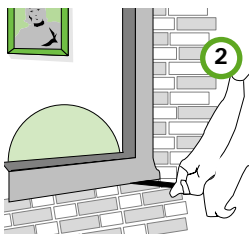
- Apretar un poco las tuercas que sujetan la parábola al poste, el ajuste definitivo se realiza cuando todo está enchufado y después de haber comprobado que la recepción es correcta.

- Aflojar las tuercas que sujetan la parábola sobre la pieza de fijación al poste. Ajustar el azimut de la parábola. Localizar el ángulo indicado en las instrucciones para la ciudad más cercana.

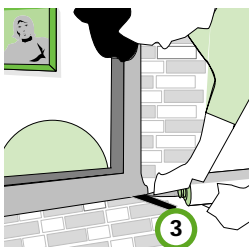
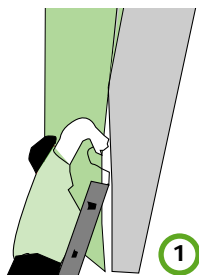


## INTRODUCIR EL CABLE EN EL INTERIOR DE LA VIVIENDA

**1** Bajar el cable por la fachada, colocándolo de forma que se vea lo menos posible, y fijarlo con grapas.



**2** Si la estructura del edificio lo permite, taladrar el muro desde el interior hacia el exterior y pasar el cable.



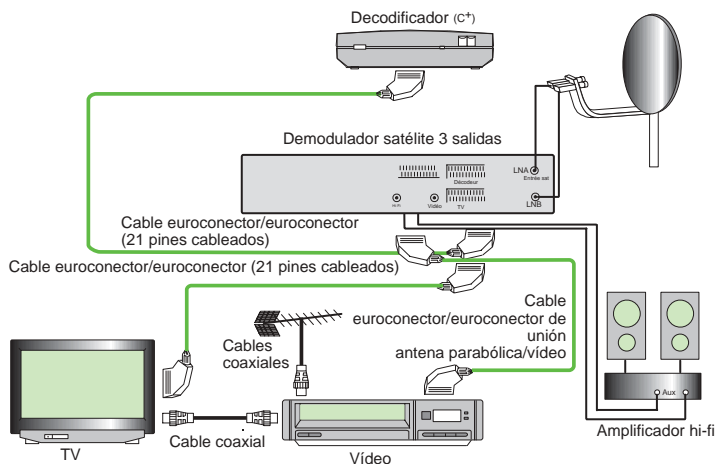
**3** Taponar el espacio que queda alrededor del cable, rellenándolo con silicona. Hacer que penetre bien y formar un burlete alrededor del cable.

## ENCHUFAR LOS APARATOS

- Enchufar primero el cable coaxial que llega de la parábola y, después, el cable euroconector que va al televisor.

- Enchufar el vídeo mediante otro cable euroconector (21 pines). Localizar e identificar las tomas en las instrucciones de los aparatos.

- Enchufar el decodificador al demodulador utilizando un euroconector.



10

## Trucos y consejos

Instalar una parábola de al menos 80 cm para recibir correctamente los programas, ya que cuanto más grande sea la parábola, mejor será la recepción.

El televisor y el vídeo deben ser del tipo PAL.

Los cables euroconectores deben tener 21 pines cableados.

### LEER ATENTAMENTE LAS INSTRUCCIONES

- La instalación de una antena parabólica es una operación que requiere mucho cuidado. Cada fabricante facilita unas instrucciones de montaje muy detalladas que se deben leer atentamente antes de la instalación.

- En numerosas ocasiones, la causa de una mala recepción o del deterioro de las partes sensibles (la cabeza, el demodulador, etc), es simplemente un error de instalación.